

LES
RENCONTRES
DE LA
SANTÉ



SEXTANT 76

CPTS GRAND HAVRE

ATELIER MEDECIN

LES
RENCONTRES
DE LA
SANTÉ



SEXTANT 76

CPTS GRAND HAVRE

La téléexpertise en dermatologie

Comment a été créée cette expérience?

2020: Les premières rencontres

- ❖ On se retrouve autour d'un bon repas 😊
- ❖ On discute 😊
- ❖ Et seulement après, on commence à évoquer les blocages

Médecins dermatologues	Médecins généralistes
Adressage: Degré d'urgence difficile à appréhender pour le secrétariat	Adressage: Secrétariat injoignable
Demande d'avis: Difficile de libérer du temps	Demande d'avis: Difficile de trouver le bon canal de communication
Traitement: Les MG pourraient gérer plus de pathologies dermato	Urgence: Prise de RDV très chronophage

Comment a été créée cette expérience?

- ❖ Puis on construit ensemble des solutions:

Solutions à explorer

Créneaux d'urgences dédiés aux MG

Nouvelle formation à la dermato avec l'AHFMC

Utiliser IDOMED pour communiquer sans se déranger

- ❖ Et la on se demande: Pourquoi pas tester la téléexpertise encadré et rémunérée?

La téléexpertise

Mieux **trier et prioriser** les demandes de prise en charge

Valoriser le temps médical que vous consacrez à donner des avis

Mieux **coordonner** les soins de 2nd recours sur le territoire

Effet formateur de la téléexpertise

Comment a été créée cette expérience?

Avril 2021: On lance l'expérimentation!

- ❖ 5 Dermatologues de ville partants
- ❖ Pour une durée de 6 mois à partir d'avril 2021!
- ❖ Notre outil: **OMNIDOC**
- ❖ Nombre de MG de l'expérimentation: 10 MG par expert
- ❖ Rémunération:

	Requérant (MG)	Expert (Dermato)
Patient éligible TE1	5€ (CPAM)	12€ (CPAM)
Patient éligible TE2	10€ (CPAM)	20€ (CPAM)
Patient non éligible	0€ (CPAM)	0€ (CPAM) – 10€ (CPTS)

Et aujourd'hui, on en est ou?

En quelques chiffres

- ❖ 98 téléexpertises
- ❖ 17 médecins ayant effectué une demande
- ❖ 32 médecins généralistes inscrits sur OMNIDOC
- ❖ Tous les dermatologues ont répondu à au moins une téléexpertise
- ❖ Délai médian de réponse à une demande d'expertise: 3h (avec un délai moyen de 22h)
- ❖ 64% des demandes sont nominatives vs. 36% de demandes en "file d'attente"

Et aujourd'hui, on en est ou?

Une excellente nouvelle: l'avenant 9 bouge

- ❖ Elargissement de la téléexpertise à **tous les patients** (c'est fait!)
- ❖ **Revalorisation de tous les actes** de téléexpertise à 20€ pour le requis / 10€ pour le requérant (Mars 2022)
- ❖ **Rémunération plus rapide** des requérants via une cotation directe du requérant (Mars 2022)
- ❖ Probable élargissement de la téléexpertise à **tous les professionnels de santé** (infirmiers, pharmaciens, etc.) (En attente de clarification de la CNA)

Et aujourd'hui, on en est ou?

Le Bilan

Ce sont nos médecins qui en parlent le mieux:

Témoignage du [Dr Claire Laumailé Cadiou](#) pour les [dermatologues](#)

&

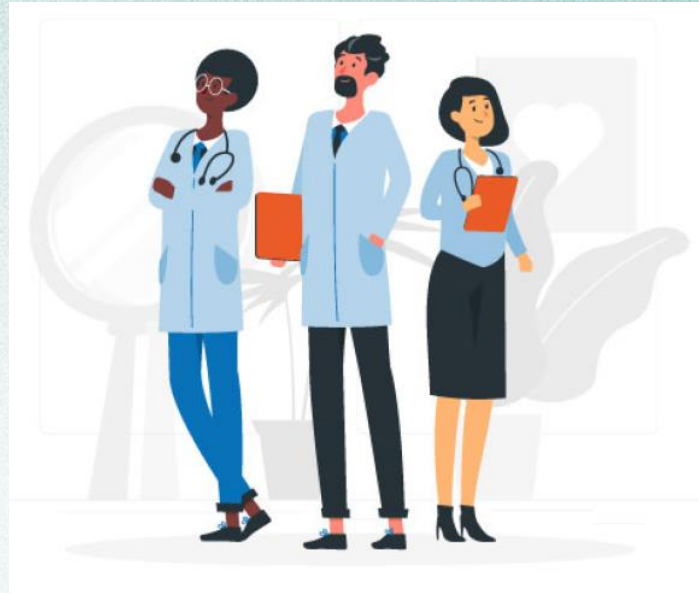
Témoignage du [Dr Elisabeth André](#) pour les [médecins généralistes](#)

Et aujourd'hui, on en est ou?

Le Bilan

	Positif	A améliorer
Dermatologues	Permet d'appréhender le niveau d'urgence (avis, rdv, urgence, etc)	Facturation compliqué
	Fonction apprenante pour le MG	La qualité des photos envoyées par les MG
	Permet de trier les patients : Beaucoup de patient convoqué pour un rendez-vous à juste titre	
	Créer des protocoles pour certaines demandes redondantes	
Médecins généralistes	C'est génial, MERCI !	

Alors, vous nous rejoignez ?



LES
RENCONTRES
DE LA
SANTÉ



SEXTANT 76

CPTS GRAND HAVRE

Les projets de e-médecine

Les outils de la CPTS Grand Havre

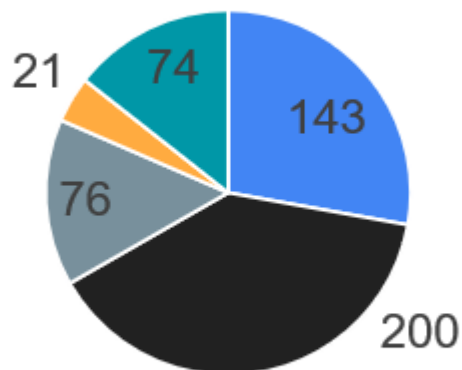
Mieux communiquer c'est mieux collaborer ensemble

IDOMED	OMNIDOC
Messagerie instantanée sécurisée	Téléexpertise en réseau
Annuaire des PS sécurisé	Facilite la rémunération des actes
Téléconsultation assistée	
Outils connectés	

Les outils de la CPTS Grand Havre

Quelques chiffres: Les professionnels

Nombre de professionnels de santé abonnés à IDOMED
Total oct 21 = 514



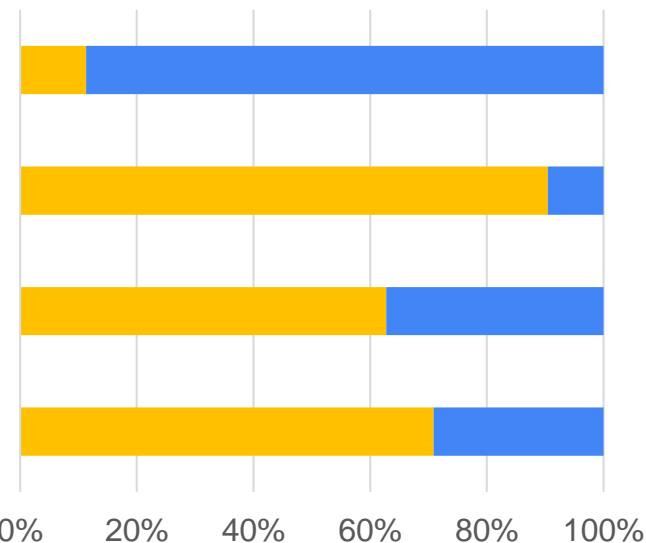
- Médecins
- Infirmiers
- Pharmaciens
- Masseur Kinésithérapeute
- Autres

Masseur Kinésithérapeute

Pharmaciens

Infirmiers

Médecins



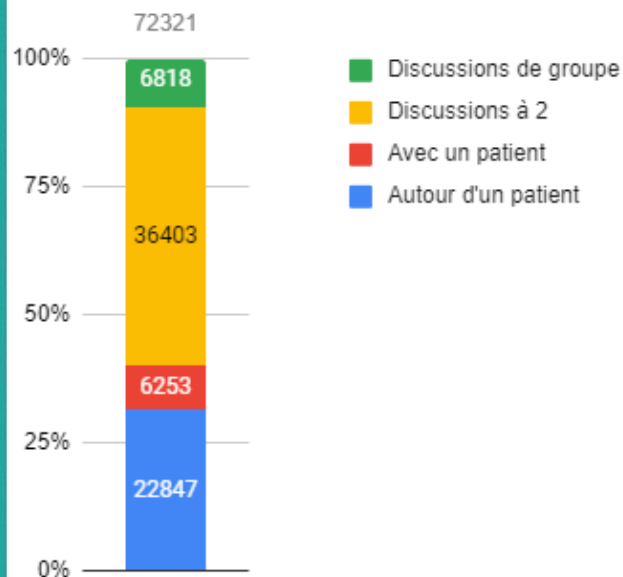
■ Professionnels de santé abonnés à IDOMED
Total Juin 2021 = 503

■ Professionnels de santé qui n'ont pas encore IDOMED

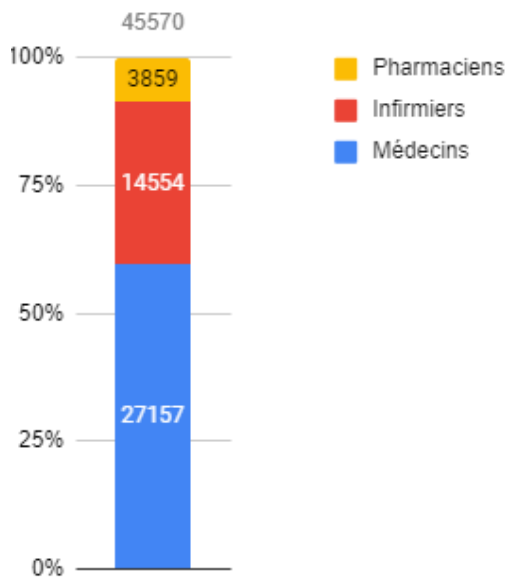
Les outils de la CPTS Grand Havre

Quelques chiffres: Les messages

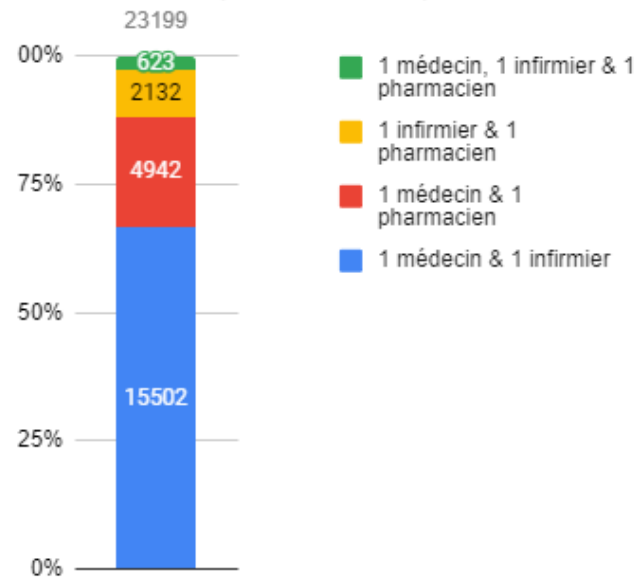
messages par type de discussion (12 derniers mois)



messages par profession (12 derniers mois)

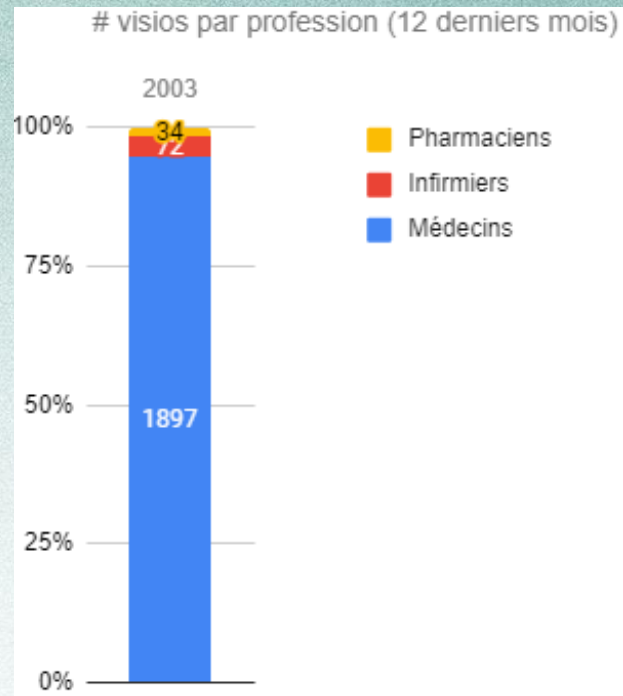
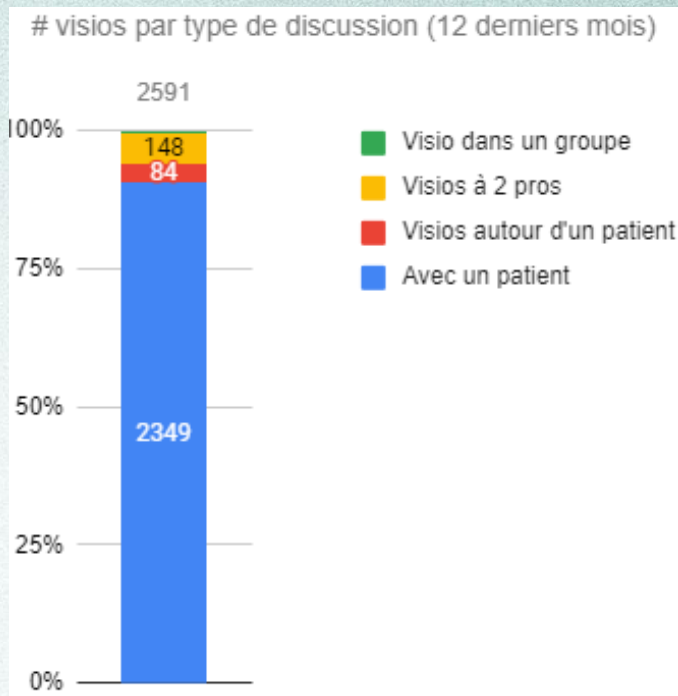


messages dans un groupe impliquant au moins... (12 derniers mois)



Les outils de la CPTS Grand Havre

Quelques chiffres: Les téléconsultations



Les projets de la CPTS Grand Havre

Projet	Bilan	Outil
IMAGERIE 48h	300 rendez-vous pris depuis 1 an	IDOMED
Télémédecine en EHPAD et EMS	6700 messages échangés et 70 téléconsultations depuis 1ans½	IDOMED
Patients complexes à domicile	200 IDE utilisatrices de IDOMED et 1 protocole rédigé	IDOMED
Téléexpertise dermato	5 dermatos, 32 MG et 98 téléexpertises	OMNIDOC
Télémédecine en Officine	5 MG et 1 pharmacie pilote	IDOMED
RCP	3 RCP accessibles en visio	IDOMED
Téléexpertise cardio	Envoyez vos ECG pour une interprétation!	OMNIDOC
ECG 48h	C'est parti depuis 1 semaine!	IDOMED

Les RCP en visio via IDOMED

- ❖ Le réseau 3C est équipé pour vous permettre d'accéder à 3 RCP en visio

RCP en Visio	Outil
RCP digestive de Jacques Monod	IDOMED
RCP Gynéco Sein de l'HPE	
RCP Soins palliatifs médecine des Ormeaux	

- ❖ Pourquoi participer à cette expérimentation?

Témoignage du [Dr Elsa Fagot Griffin](#) pour le [Dr Laurent Martin](#)

LES
RENCONTRES
DE LA
SANTÉ



SEXTANT 76

CPTS GRAND HAVRE

**La télémédecine en EHPAD et
EMS**

Le projet

- ❖ Appel à projet de l'ARS
- ❖ Démarrage en septembre 2020
- ❖ **11 EHPADs et EMS**
- ❖ Abonnement IDOMED et outils connectés
- ❖ Formation aux outils et à la pose du stéthoscope
- ❖ **70 téléconsultations assistées** réalisées
- ❖ **6754 messages envoyés** avec d'autres professionnels de santé

Les participants

EHPADs et EMS

Les Charmettes

La Mare au clerc – Croix rouge

La Roseraie

Les Jardins d'Elodie

St Joseph

St Just

Les Hauts de l'Abbaye

La porte Océane

Foyer Mazeline

Villa Saint Nicolas

Bois de Bléville

Et concrètement, comment ça marche ?

C'est le médecin coordinateur et l'infirmier de l'EHPAD Villa Saint Nicolas qui en parlent le mieux:

Témoignage du **Dr Claude Leclercq**, Médecin coordinateur

&

Témoignage du **Antoine Behue**, IDE

LES
RENCONTRES
DE LA
SANTÉ



SEXTANT 76

CPTS GRAND HAVRE

Les assistants médicaux

Mission d'un assistant médical ?

Le médecin choisit en toute liberté les missions qu'il veut confier à l'assistant médical.

Cela dépend

de sa pratique, de son organisation, de ses besoins propres.

- ▶ **Administratives** : accueil, création/gestion du dossier informatique patient, recueil et enregistrement des informations administratives et médicales, accompagnement de la mise en place de la télémédecine dans le cabinet...
- ▶ **Aide à la consultation** : aide au déshabillage, prise de constantes, mise à jour du dossier patient (dépistages, vaccinations, mode de vie), délivrance de tests de dépistage, préparation et aide à la réalisation d'actes techniques...
- ▶ **Organisation et de Coordination** : les assistants médicaux pourront remplir une mission de coordination, notamment avec les autres acteurs intervenant dans la prise en charge des patients.

Le financement d'un assistant médical ?

Financement : 2 principales et 1 spécifique

Participation * de l'Assurance Maladie	Option 1 : 1/3 d'assistant médical	Option 2 : 1/2 assistant médical	Option 3 (en zone sous-dense uniquement) : 1 assistant médical
Année 1	12 000 €	18 000 €	36 000 €
Année 2	9 000 €	13 500 €	27 000 €
Année 3	7 000 €	10 500 €	21 000 €

Engagements du médecin

Le médecin s'engage à augmenter sa patientèle proportionnellement au niveau de financement qu'il reçoit de l'Assurance Maladie

La progression attendue dépend de la taille de la patientèle adulte médecin traitant (MT) et/ou de la file active du médecin au moment du recrutement de l'assistant médical.

Plus les patientèles MT et file active initiales sont importantes, moins le médecin aura à accueillir de nouveaux patients.

	OPTION 1	OPTION 2	OPTION 3
Recrutement d'au moins	un tiers temps d'assistant médical	un mi-temps d'assistant médical	d'un assistant médical à temps complet
Engagement du médecin à augmenter sa file active et/ou sa patientèle adulte médecin traitant	de + 20 % à 0 % (maintien)	de + 25 % à 0 % (maintien)	+ 35 % à + 5 %
<i>Aide</i>	<i>7000 euros annuel</i>	<i>10 500 euros annuel</i>	<i>21 000 euros annuel</i>

Qui peut devenir assistant médical ?

Profil

- soignants : infirmières ou aides-soignants,
- non soignants : secrétaires médicales.

Formation avant ou dans les 2 ans après son recrutement

- Soignants : 115 heures
- Non soignants : 380 heures (2 jours par semaine /10 mois)

Formation payée par vos caisses

Témoignage Assistante médicale

Ici le témoignage de Guelha

Témoignage médecin

Equilibre financier = recevoir impérativement 3 patients de plus par demi-journée (cout de l'assistante + cout du loyer)

Bénéfices – les +

- Gagner un peu plus
- Gagner du temps et soulager la charge de travail
- Gagner en qualité de suivi : Structuration du parcours de soin
- Plaisir du travail en équipe
- Satisfaction des patients
- Amélioration du niveau d'expertise : ECG, SPIROMETRIE, TELEXPERTISE

Inconvénients – les —

- Engagement de maintenir une patientèle importante quoi qu'il arrive
- Trouver la bonne personne
- Inventer et structurer

Convaincus ?

